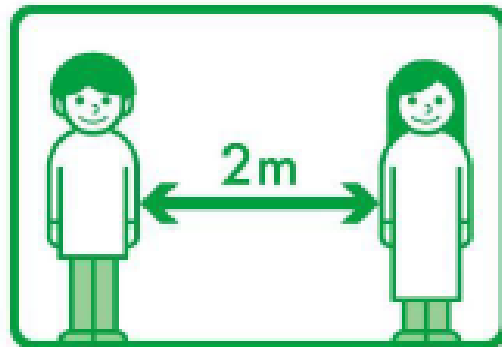


# 新しい学生生活様式



東京メディカル・スポーツ専門学校

STAY HOME



SOCIAL DISTANCE

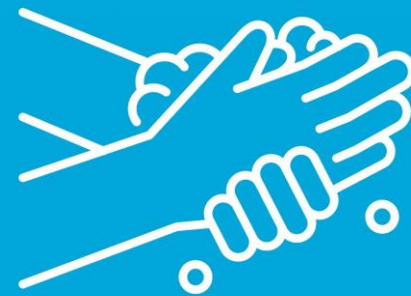
# 学校生活で習慣にすること

- ◆ マスクの着用（必須）
- ◆ 体調管理（検温習慣）
- ◆ ソーシャルディスタンスを保つ
- ◆ 真正面の会話を避ける
- ◆ 手指消毒 と 手洗い
- ◆ 当面はエレベータを使用しない
- ◆ 使用した教室・机・椅子の消毒
- ◆ 教室の換気



# 登校前

- ◆ 時間に余裕を持ち、計画的に行動してください  
コース毎に決められた登校時間を守ってください  
午前・昼間 = 8:30～ 午後 = 12:40～ 夜間 = 17:40～
- ◆ マスクを必ず着用してください
- ◆ 毎朝、家を出る前に体調確認をしてください  
「健康管理表」への記載と登校時には必ず持参
- ◆ 発熱、風邪の症状、味覚嗅覚障害などがあつたら  
出る前に学校に電話で連絡してください



手を洗おう



いまは、  
きよりをとって

# 登校時

- ◆ エントランスで「検温」を実施して下さい  
※教室で「健康管理表」に記入してください
- ◆ アルコールで手指消毒をしてください。
- ◆ 少し熱が高い、体調不良の場合は念のため  
パルスオキシメーターで測定してください
- ◆ エレベーターは使わずに教室へ
- ◆ 所定の実習室やトイレで手洗いをしてください
- ◆ 教室前の消毒ジェルで手指を消毒してください



# 授業中

- ◆ 換気のため定期的にドアを開放します
  - ◆ 学生の座席は1 mを目安に極力間隔を空けます
  - ◆ 入室時は手指消毒をしてください
  - ◆ 講師は授業中にフェイスシールド着用、またはビニールシートを設置します
  - ◆ 演習・実習時はマスク、フェイスシールド等の着用の指示に従ってください
- ※フェイスシールドは学校で準備します



# 昼休み・休み時間

- ◆ ソーシャルディスタンスを保ってください
- ◆ 大人数での行動は避けてください
- ◆ 対面（真正面）は避けてコミュニケーション
- ◆ 昼食時（マスクを外している）は私語を控える
- ◆ 昼食時（マスクを外している）は向き合わない
- ◆ シェアしない（物、飲み物、食べ物）
- ◆ 買い物は少人数で
- ◆ 教員に用がある場合はアポイントを取る
- ◆ 校舎入口：正面玄関 校舎出口：中庭・裏口



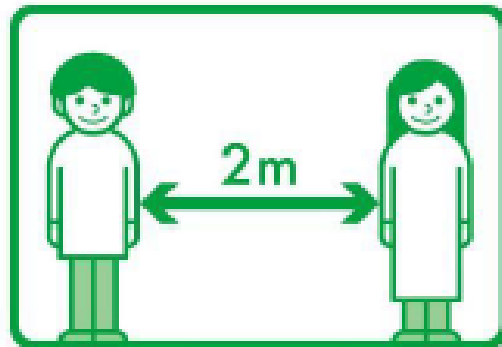
# 放課後

- ◆ 清掃（アルコールでの消毒含む）をして速やかに下校してください
- ◆ 教室等の個別使用はできません
- ◆ 教員に用がある時はアポイントを取る
- ◆ 下校時は、登校の学生との接触を避けるため、中庭の出口を使用してください





STAY HOME



SOCIAL DISTANCE